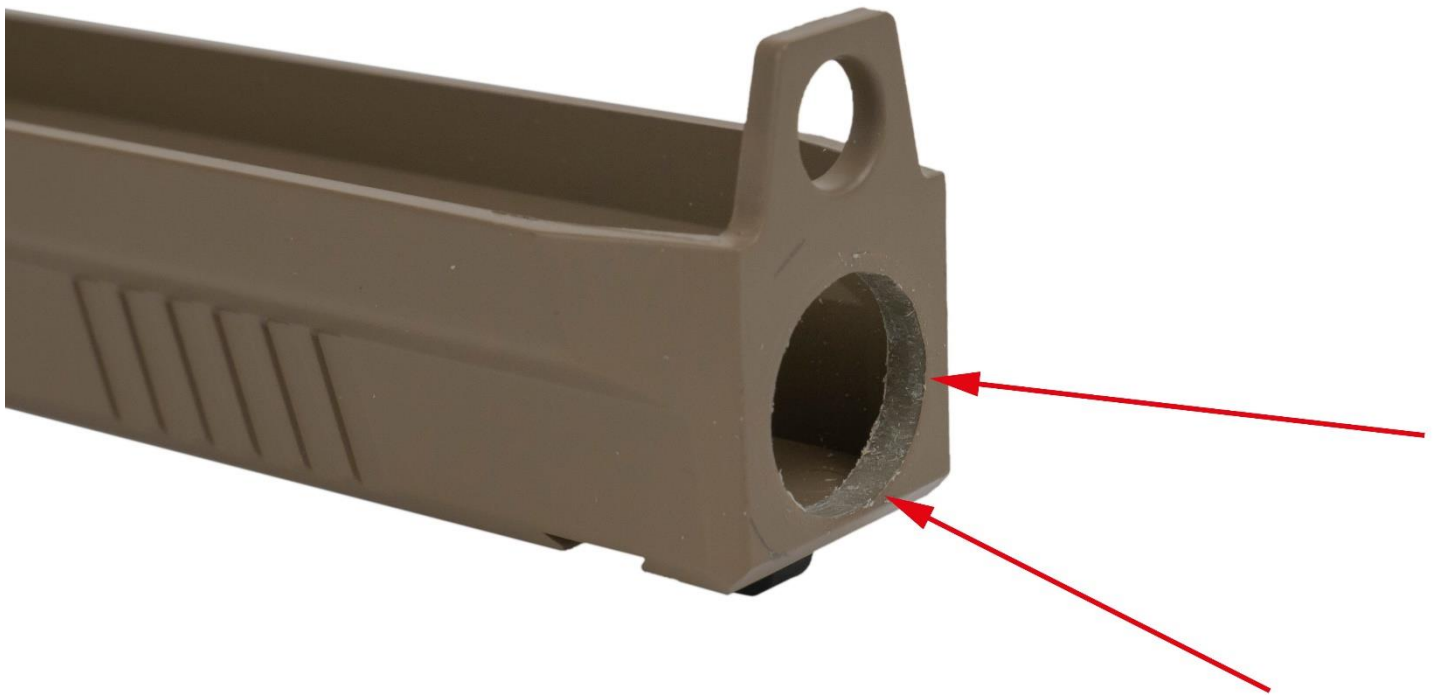


Montageanleitung:

**Begadi CM.126 Silencer Adapter für CM.127**



**1:** Vergrößern Sie das Loch im Schlitten um ca. 0.5mm mit einer kleinen Halbrundfeile oder etwas Schleifpapier. Tragen Sie soviel Kunststoff ab bis der Adapter von innen durch das Loch passt.

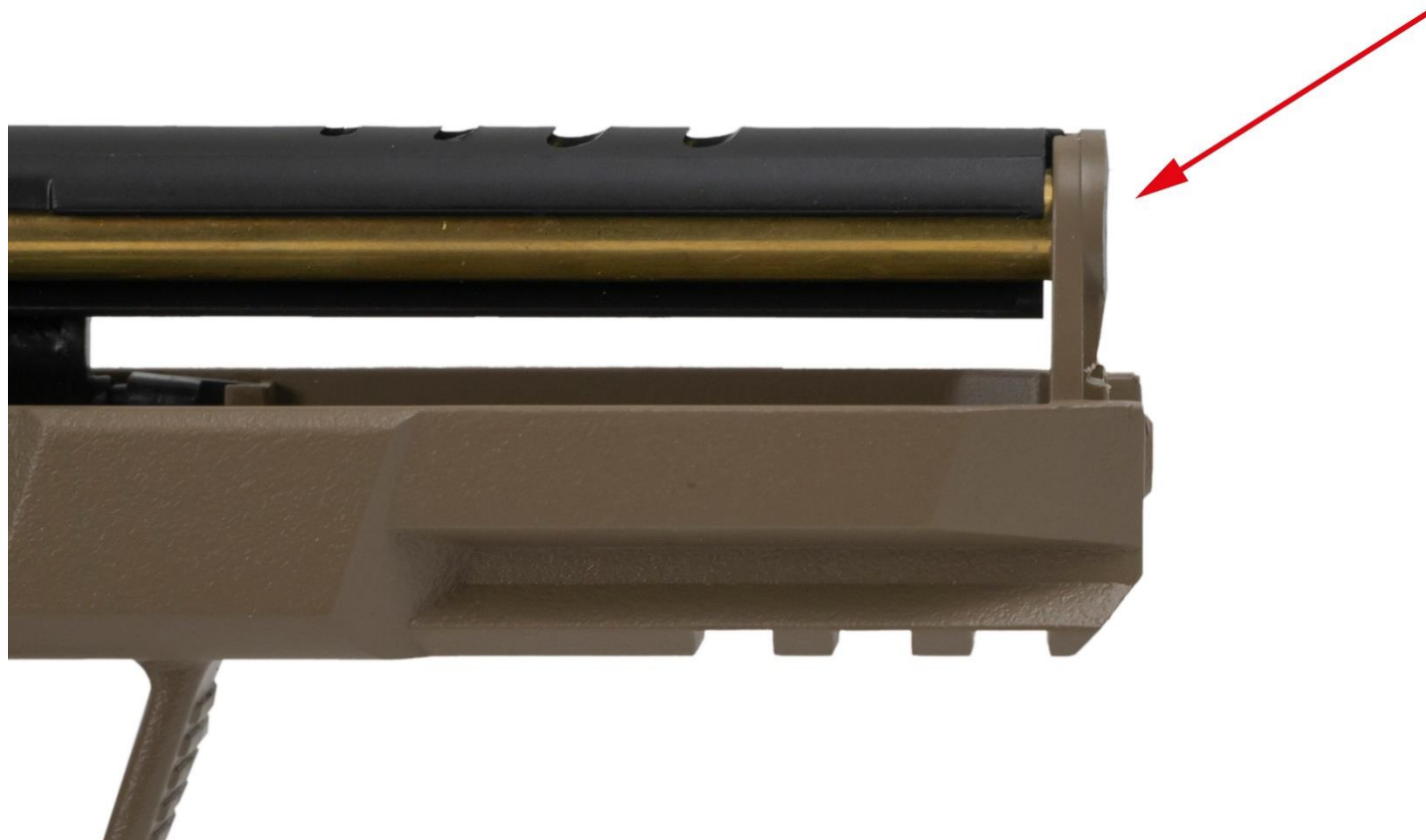


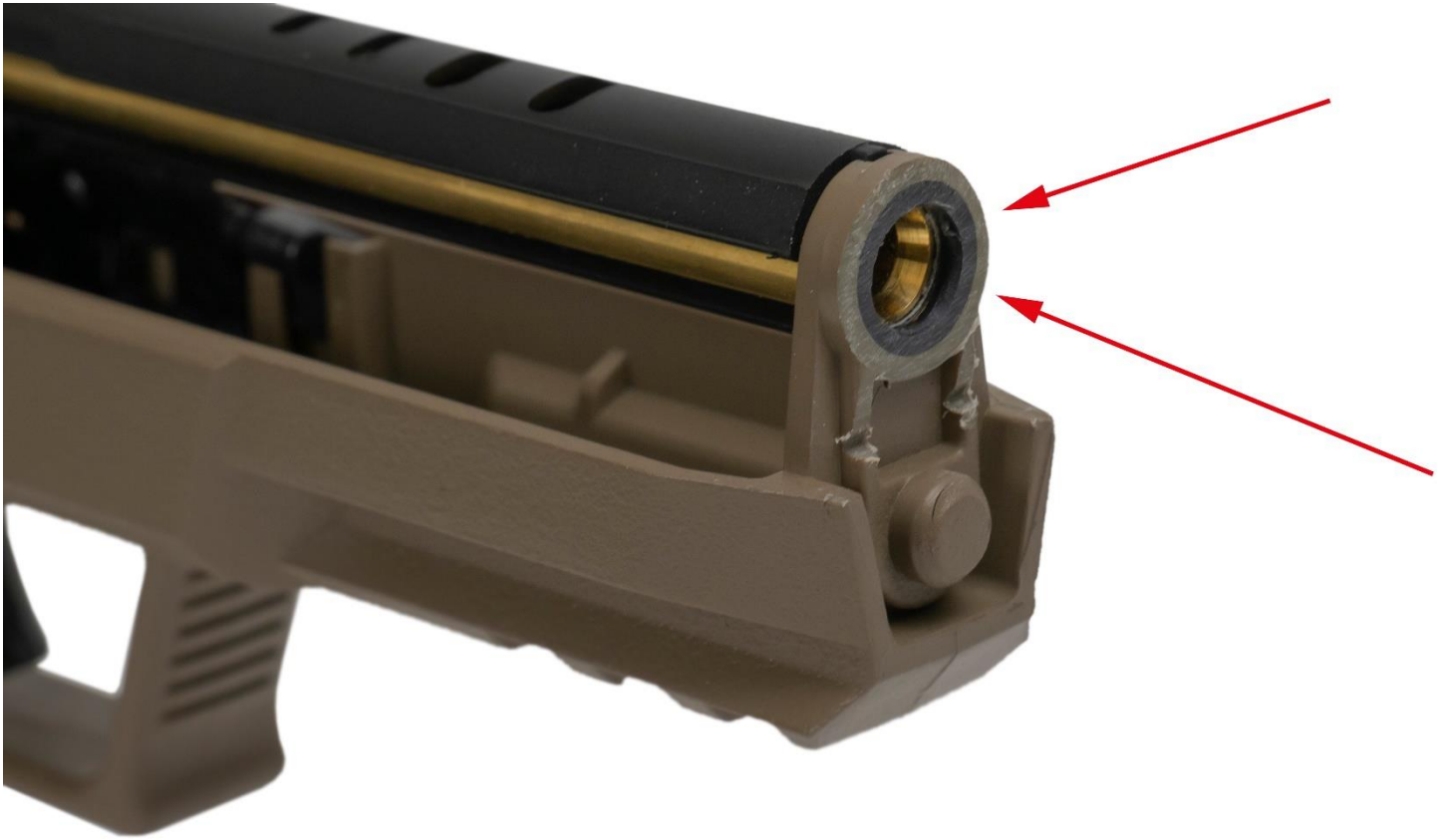


**2:** Fixieren Sie nun den Adapter mit der beiliegenden Kontermutter.



**3:** Damit der Schlitten mit Adapter nun wieder auf dem Griffstück montiert werden kann, muss der Outer Barrel um ca. 6mm gekürzt werden. Verwenden Sie hier eine Säge oder Feile. Kürzen Sie den Outer soweit bis der Schlitten wieder auf das Griffstück passt.





**4:** Die Montage ist nun abgeschlossen. Es können nun Silencer mit einem 14mm negativ Gewinde an der CM.127 montiert werden.

